

浇铸用耐火砖形状尺寸

Dimensions of refractory bricks for casting

本标准适用于钢水浇铸用耐火砖（包括：漏斗砖、铸管砖、中心砖、三通流钢砖、二通流钢砖、流钢砖、流钢尾砖、流钢弯砖、钢锭模模底砖）的形状及尺寸。

1 漏斗砖

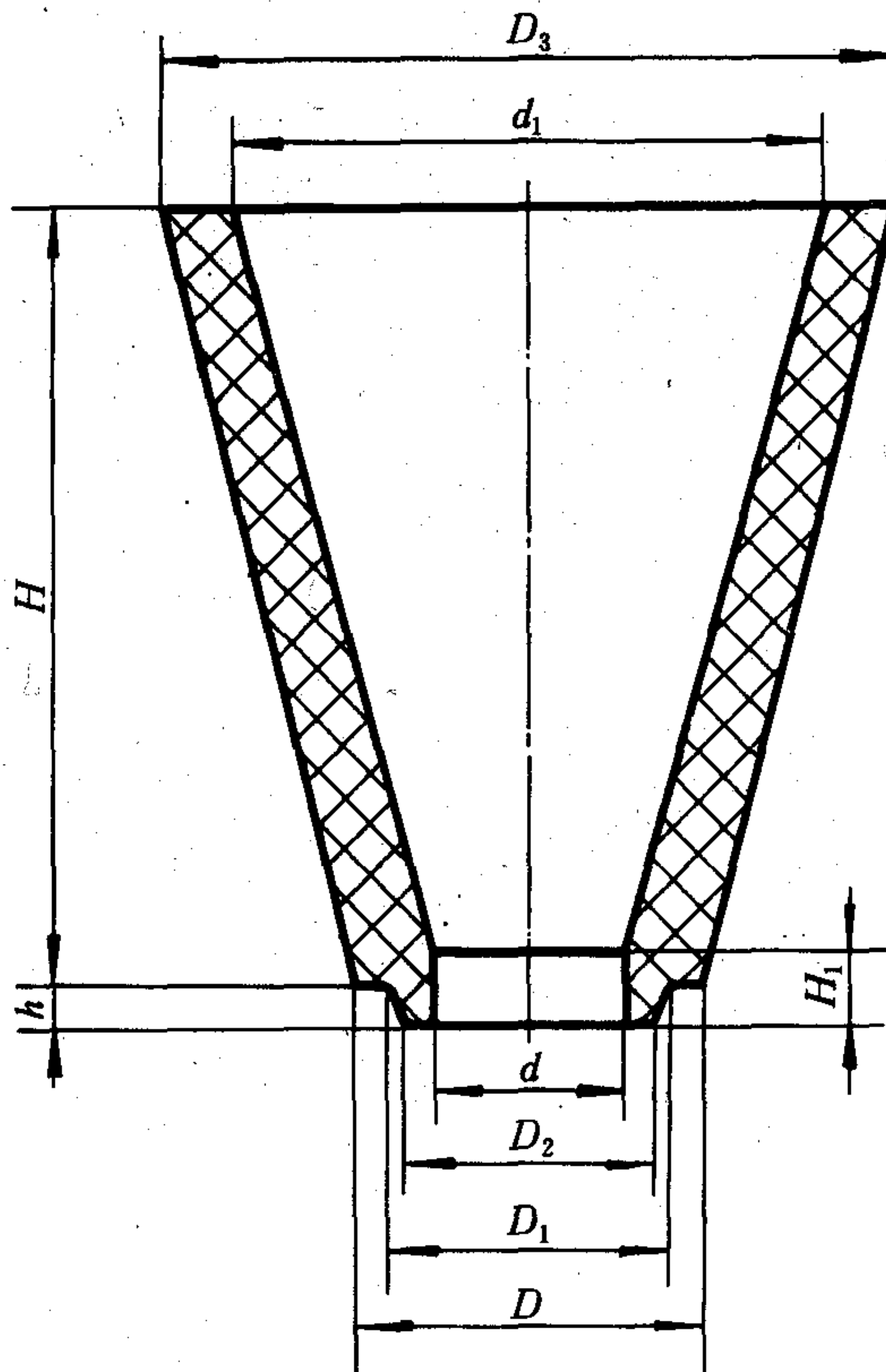


图 1

表 1

砖号	mm									体积 cm <sup>3</sup> ≈	配铸管 砖号
	H	H <sub>1</sub>	h	D	D <sub>1</sub>	D <sub>2</sub>	D <sub>3</sub>	d	d <sub>1</sub>		
L-1	240	25	12	120	95	90	260	70	210	3310	ZG-1
L-2	300	25	12	120	95	90	295	70	245	4565	ZG-1
L-3	300	25	12	140	110	105	295	80	245	5140	ZG-2
L-4	300	25	12	150	120	115	320	90	270	5640	ZG-3
L-5	300	25	12	160	130	125	320	100	270	5775	ZG-4

注：流钢砖的砌砖面的子母口沟槽及棱角允许有 5 mmR 的圆角（以下从略）。



3 二孔分道八角中心砖

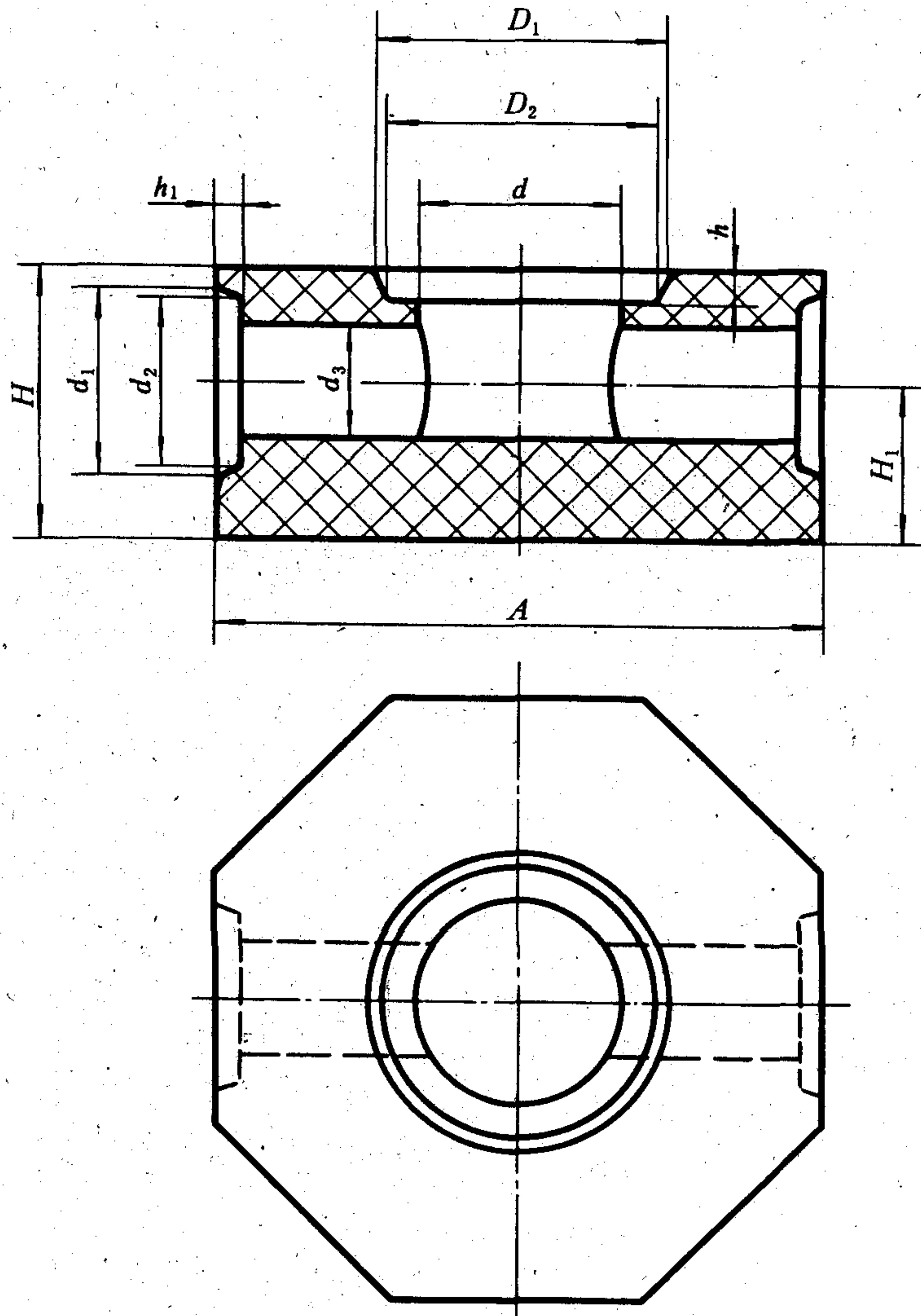


图 3

表 3

砖号	mm											体积 cm <sup>3</sup> ≈	配铸管 砖号
	A	H	H <sub>1</sub>	h	h <sub>1</sub>	D <sub>1</sub>	D <sub>2</sub>	d	d <sub>1</sub>	d <sub>2</sub>	d <sub>3</sub>		
ZX-1	210	95	55	12	8	99	94	70	65	60	35	3040	ZG-1
											40	2995	
ZX-2	210	95	55	12	8	114	109	80	65	60	35	2965	ZG-2
											40	2920	
ZX-3	210	95	55	12	8	124	119	90	65	60	35	2895	ZG-3
											40	2845	
ZX-4	210	95	55	12	8	134	129	100	65	60	40	2765	ZG-4
ZX-5	260	115	65	12	10	124	119	90	81	76	45	5580	ZG-3
											50	5510	

4 四孔分道八角中心砖

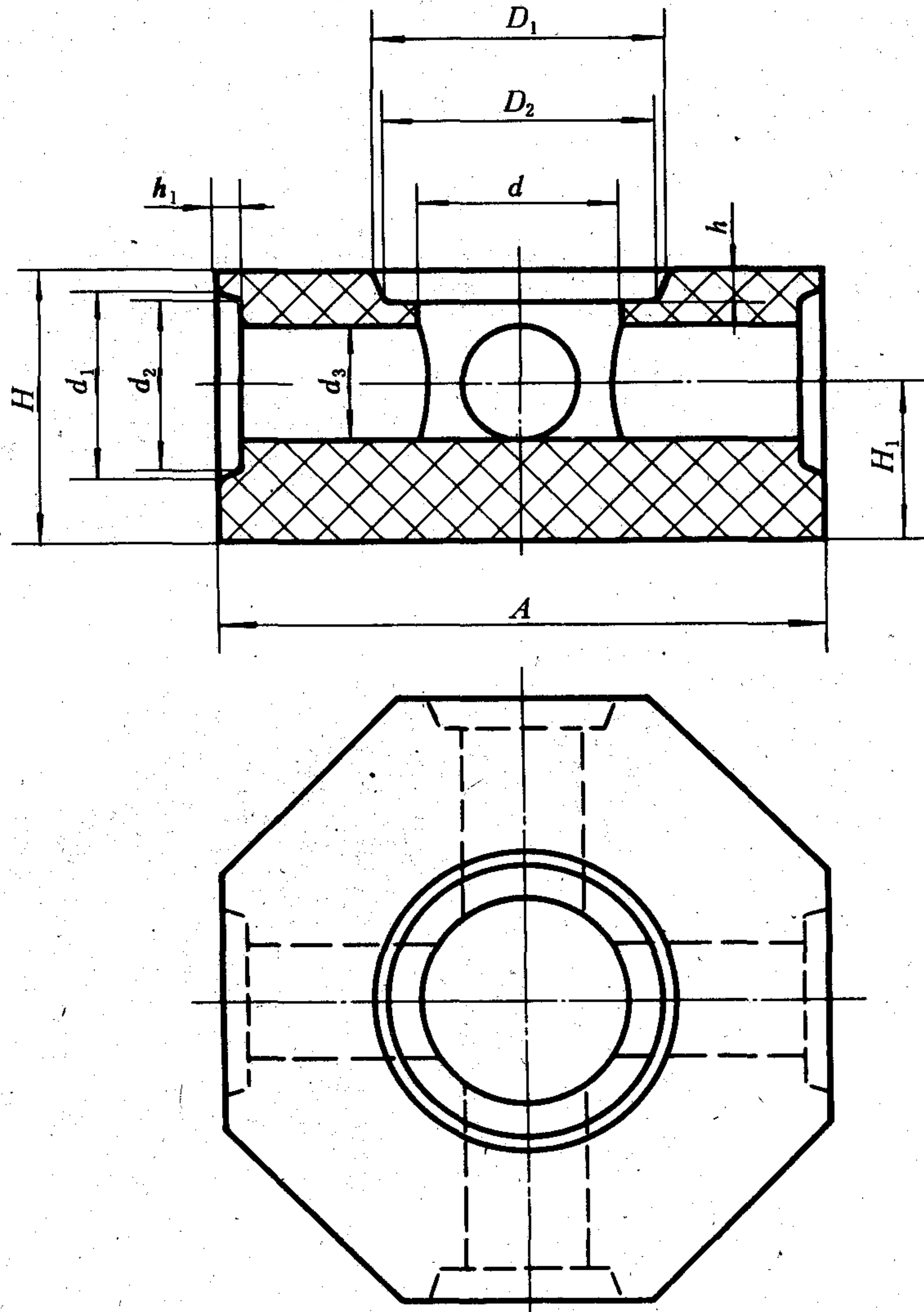


图 4  
表 4

砖号	mm											体积 cm <sup>3</sup> ≈	配铸管 砖号
	A	H	H <sub>1</sub>	h	h <sub>1</sub>	D <sub>1</sub>	D <sub>2</sub>	d	d <sub>1</sub>	d <sub>2</sub>	d <sub>3</sub>		
ZX-6	210	95	55	12	8	99	94	70	65	60	35	2870	ZG-1
ZX-7	210	95	55	12	8	114	109	80	65	60	40	2790	ZG-2
											35	2805	
ZX-8	210	95	55	12	8	124	119	90	65	60	40	2725	ZG-3
											35	2745	
ZX-9	210	95	55	12	8	134	129	100	65	60	40	2665	ZG-4
											40	2595	
ZX-10	260	115	65	12	10	124	119	90	81	76	45	5245	ZG-3
											50	5115	
ZX-11	260	115	65	12	10	134	129	100	81	76	45	5165	ZG-4
											50	5040	

6 六孔分道六角中心砖

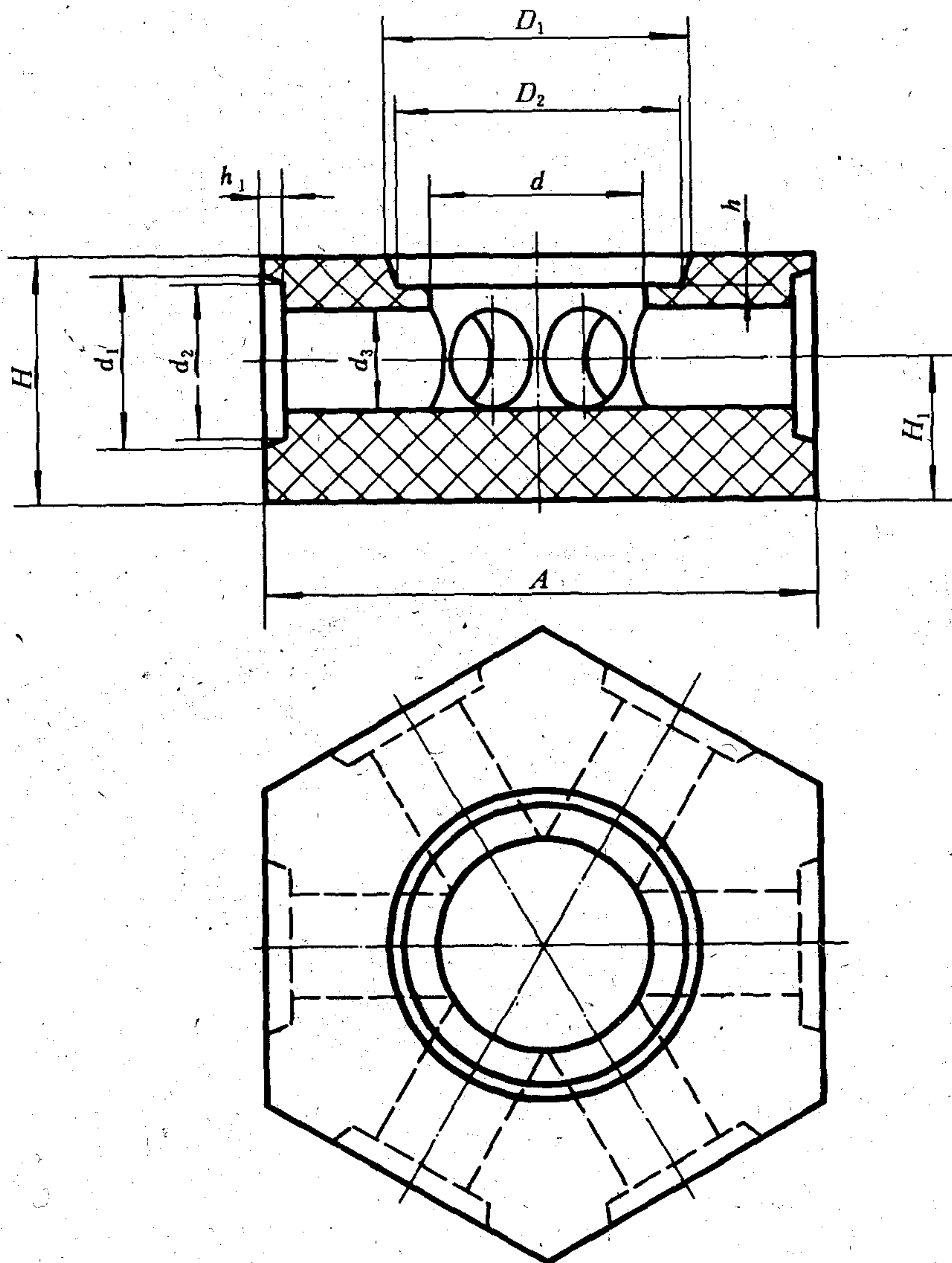


图 6

表 6

砖号	mm											体积 cm <sup>3</sup> ≈	配铸管 砖号
	A	H	H <sub>1</sub>	h	h <sub>1</sub>	D <sub>1</sub>	D <sub>2</sub>	d	d <sub>1</sub>	d <sub>2</sub>	d <sub>3</sub>		
ZX-17	210	95	55	12	8	114	109	80	65	60	35	2805	ZG-2
ZX-18	210	95	55	12	8	124	119	90	65	60	40	2695	ZG-3
ZX-19	210	95	55	12	8	134	129	100	65	60	40	2750	ZG-4
ZX-20	260	115	65	12	10	124	119	90	81	76	45	2645	ZG-3
ZX-21	260	115	65	12	10	134	129	100	81	76	50	5200	ZG-4
											45	5020	
											50	5135	
											50	4960	

7 八孔分道八角中心砖

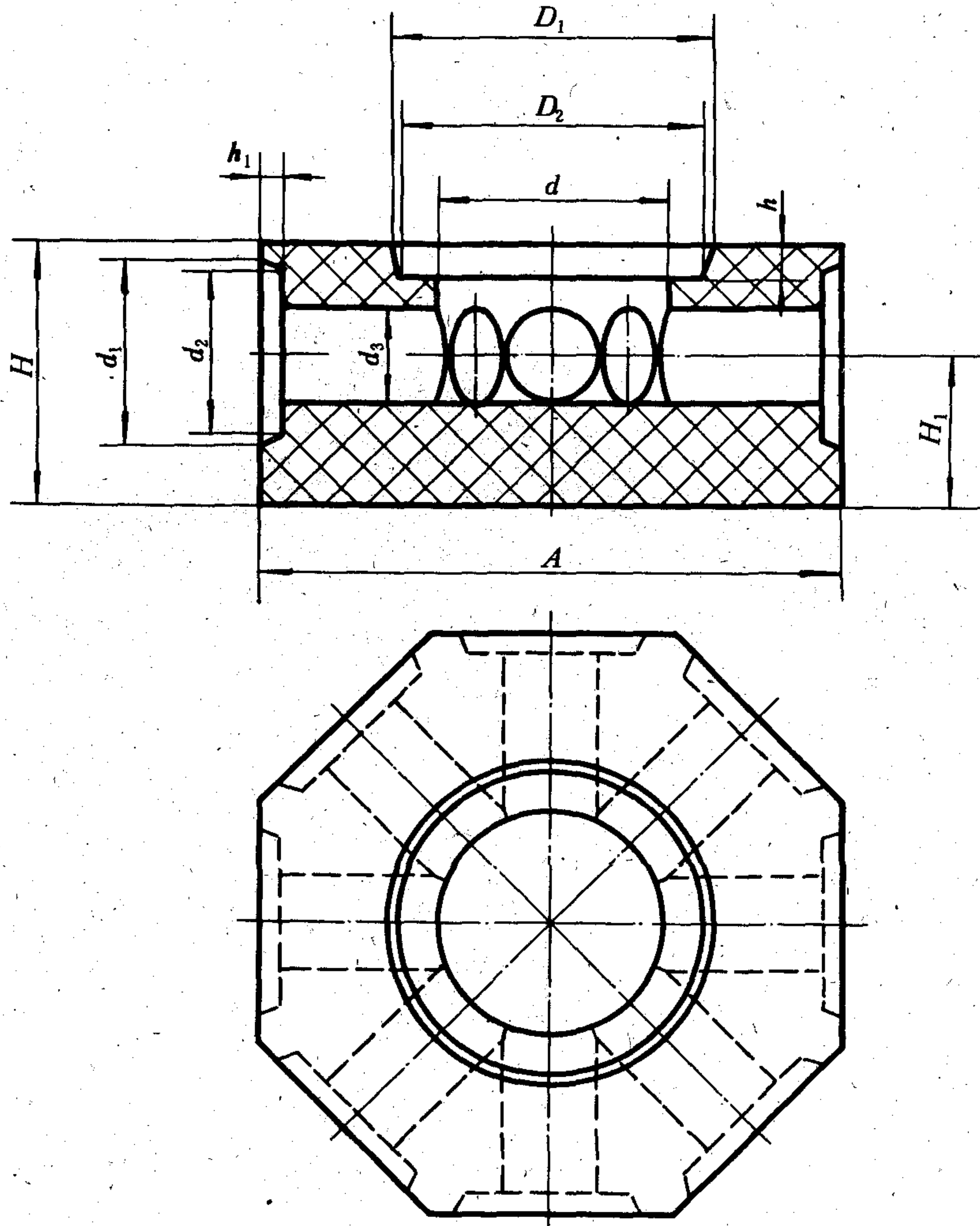


图 7

表 7

砖号	mm											体积 cm <sup>3</sup> ≈	配铸管 砖号
	A	H	H <sub>1</sub>	h	h <sub>1</sub>	D <sub>1</sub>	D <sub>2</sub>	d	d <sub>1</sub>	d <sub>2</sub>	d <sub>3</sub>		
ZX-22	210	95	55	12	8	114	109	80	65	60	35	2490	ZG-2
											40	2345	
ZX-23	210	95	55	12	8	124	119	90	65	60	35	2445	ZG-3
											40	2305	
ZX-24	210	95	55	12	8	134	129	100	65	60	40	2260	ZG-4
ZX-25	260	115	65	12	8	134	129	100	81	76	45	4525	ZG-4
											50	4295	

8 三通流钢砖

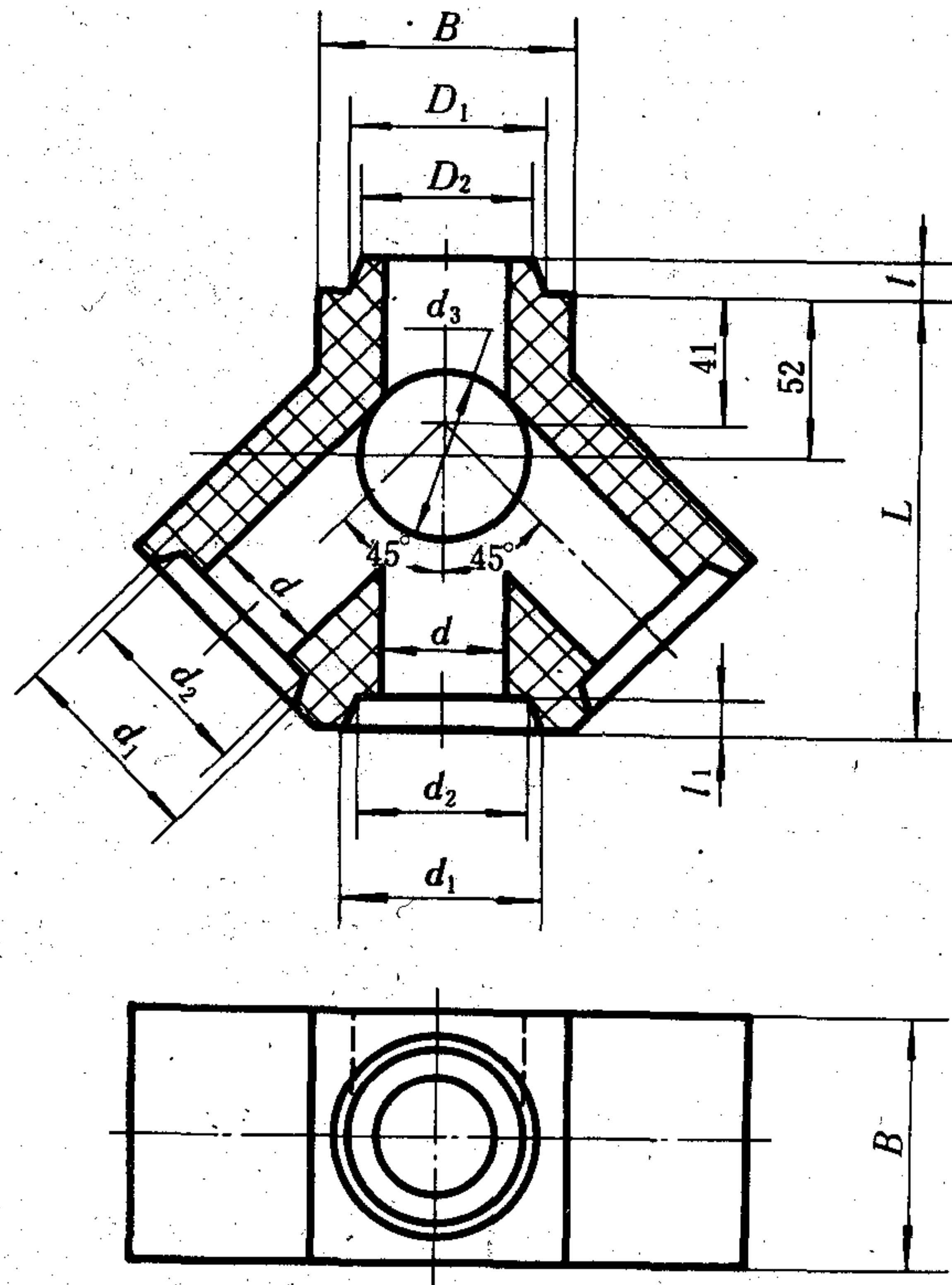


图 8

表 8

砖 号	mm										体 积	
	$B$	$D_1$	$D_2$	$d$	$d_1$	$d_2$	$d_3$	$L$	$l$	$l_1$	$\text{cm}^3$	$\approx$
LG-1	80	62	56	35	65	60	35	138	10	8	$d = 35$	$d = 40$
				40			40				1090	1030
							50				1085	1025
							60				1065	1010
											1050	990

9 二通流钢砖

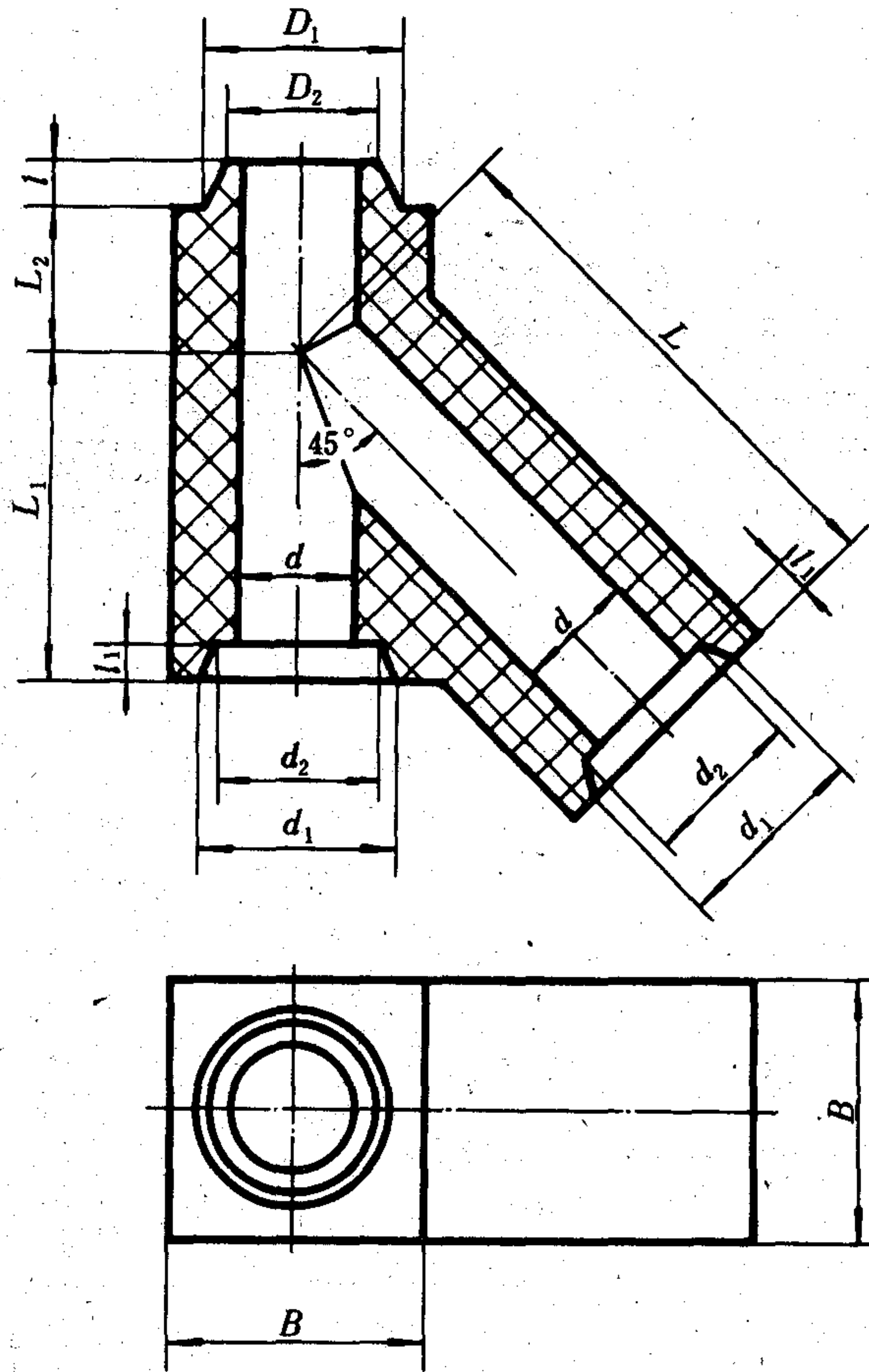


图 9

表 9

砖号	mm											体 积 cm <sup>3</sup> ≈
	B	L	L <sub>1</sub>	L <sub>2</sub>	l	l <sub>1</sub>	D <sub>1</sub>	D <sub>2</sub>	d	d <sub>1</sub>	d <sub>2</sub>	
LG-2	80	143	97	41	10	8	62	56	40	60	65	1100



10 流钢砖

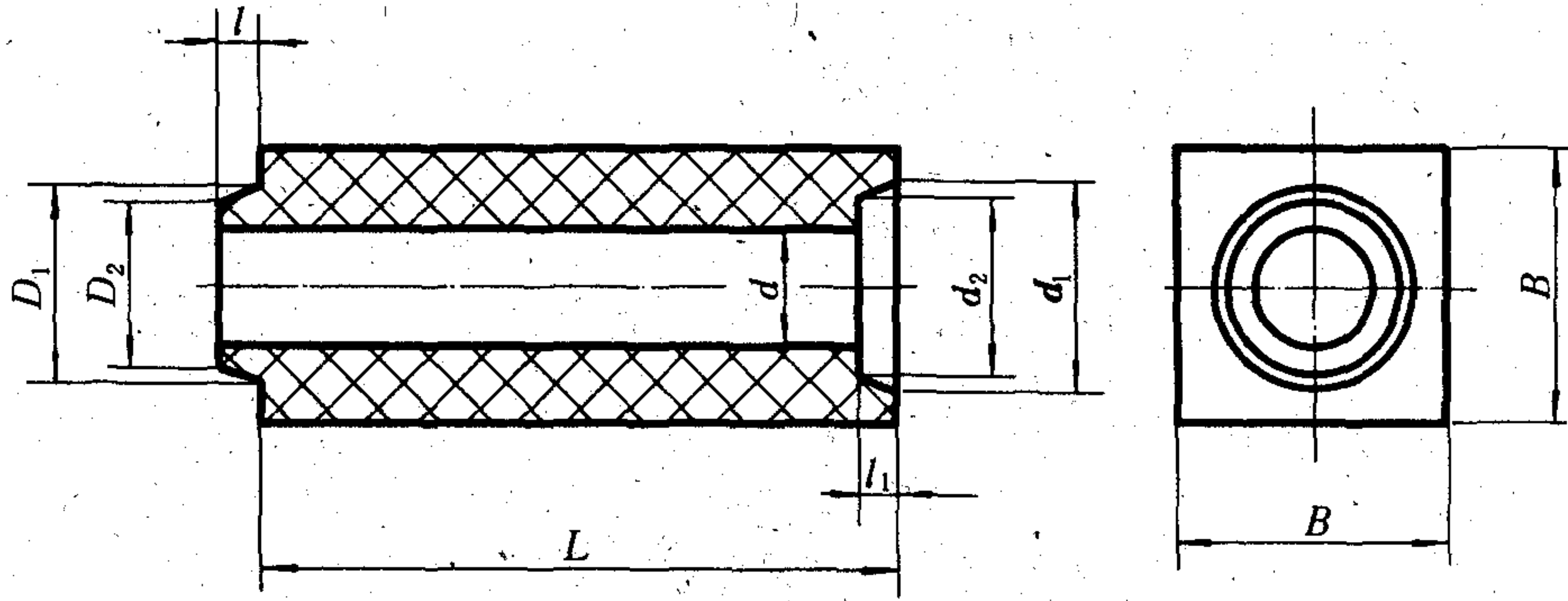


图 10

表 10

砖号	mm									体 积	
	B	D <sub>1</sub>	D <sub>2</sub>	d	d <sub>1</sub>	d <sub>2</sub>	L	l	l <sub>1</sub>	cm <sup>3</sup> ≈	
LG-3	80	62	56	35	65	60	125	10	8	d = 35	d = 40
				40			150			680	645
				175			815			770	
				200			955			900	
				225			1090			1030	
				250			1225			1160	
				275			1360			1285	
				300			1495			1415	
LG-4	100	78	72	45	81	76	150	12	10	d = 45	d = 50
				50			200			1265	1205
				250			1685			1610	
				300			2105			2010	
				300			2525			2410	

11 单孔流钢砖

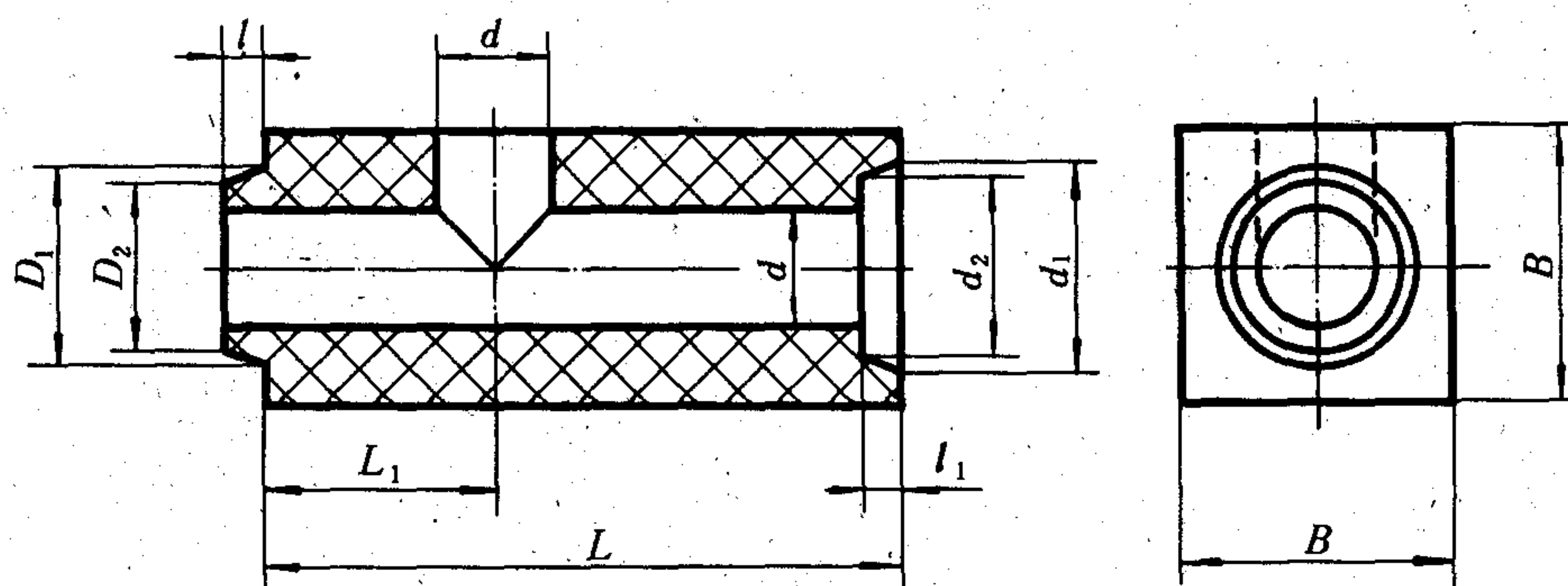


图 11

表 11

砖号	mm									体 积 cm <sup>3</sup> ≈	
	B	D <sub>1</sub>	D <sub>2</sub>	d	d <sub>1</sub>	d <sub>2</sub>	L	l	l <sub>1</sub>		
LG-5	80	62	56	35	65	60	125	10	8	d = 35	d = 40
										660	620
				40						795	745
										930	875
				1065						1005	
				1205						1130	
				1340						1260	
				1475						1390	
1610	1520										
LG-6	100	78	72	45	81	76	150	12	10	d = 45	d = 50
										1220	1160
				50						1640	1560
										2105	1960
2480	2360										

注：L—L<sub>1</sub>及L<sub>1</sub>尺寸由需方确定，但应不小于60mm。

12 单孔流钢砖

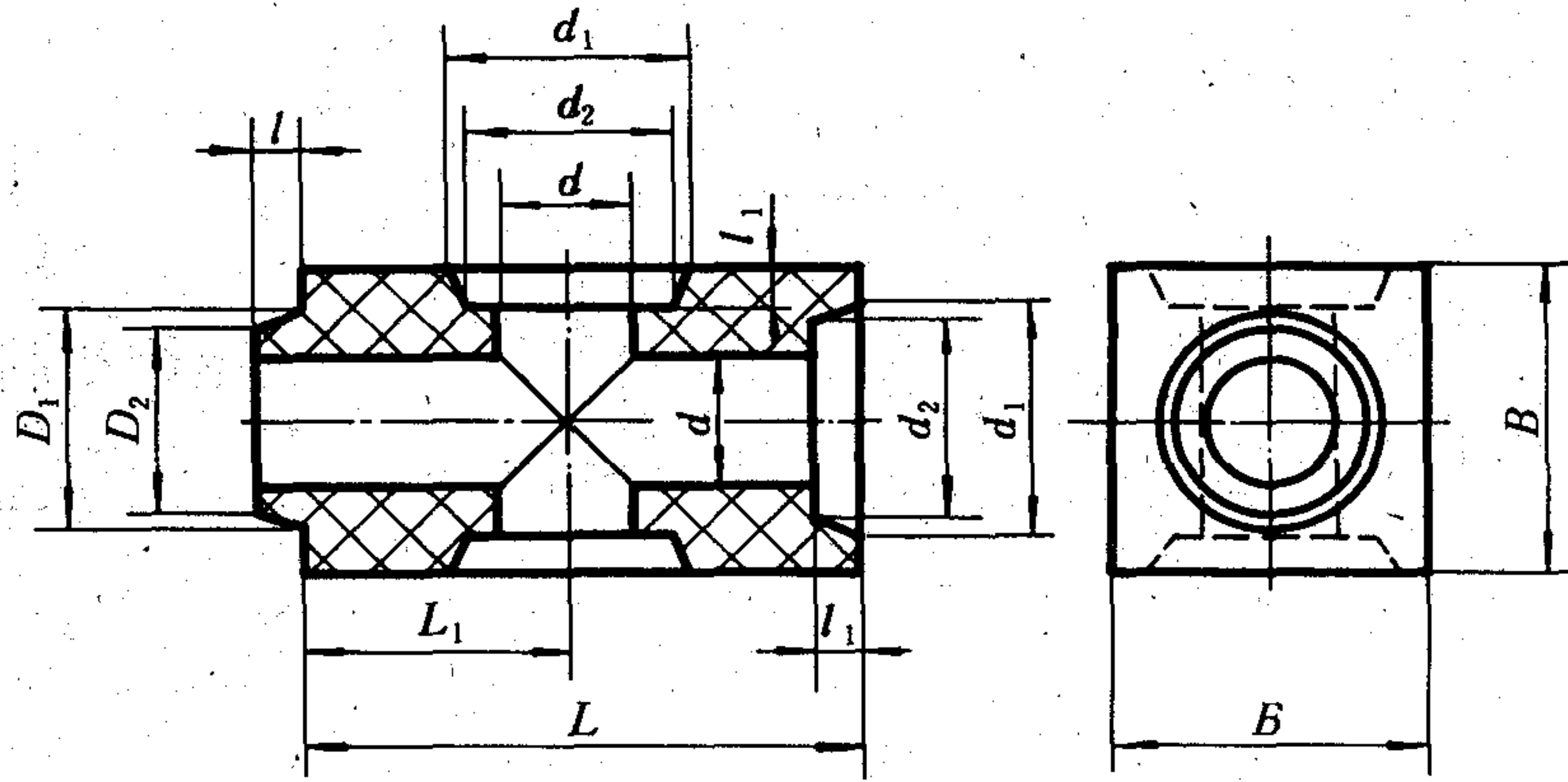


图 12

表 12

砖号	mm									体 积	
	B	D <sub>1</sub>	D <sub>2</sub>	d	d <sub>1</sub>	d <sub>2</sub>	L	l	l <sub>1</sub>	cm <sup>3</sup>	≈
LG-7	80	62	56	35	65	60	125	10	8	d = 35	d = 40
				40			150			640	605
				175			780			730	
				200			915			860	
				225			1050			990	
				250			1185			1120	
				275			1320			1245	
				300			1460			1375	
LG-8	100	78	72	45	81	76	150	12	10	d = 45	d = 50
				50			200			1185	1130
				250			1605			1530	
				300			2025			1930	
				2450			2335				

注：① L—L<sub>1</sub>及L<sub>1</sub>尺寸由需方确定，但应不小于60mm。

② 如需方需要可生产有上升孔的流钢砖。

13 双孔流钢砖

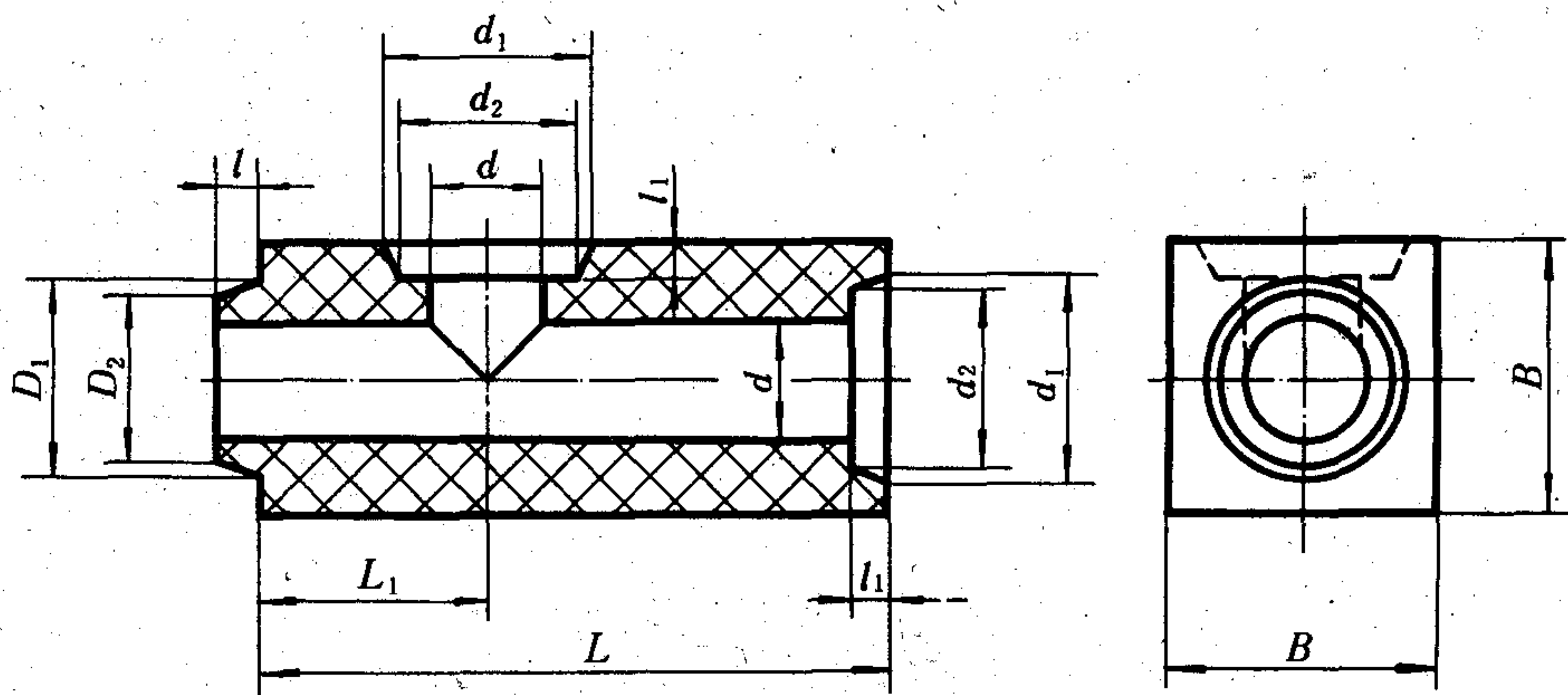


图 13

表 13

砖号	mm									体 积	
	B	D <sub>1</sub>	D <sub>2</sub>	d	d <sub>1</sub>	d <sub>2</sub>	L	l	l <sub>1</sub>	cm <sup>3</sup> ≈	
LG-9	80	62	56	35	65	60	225	10	8	d = 35	d = 40
				40						1145	1080
										1285	1205
										1420	1335
							300			1555	1465

注：① L - L<sub>1</sub>及L<sub>1</sub>尺寸由需方确定，但均应不小于60mm。

② 如需方需要可生产有上升孔的流钢砖。

14 流钢尾砖

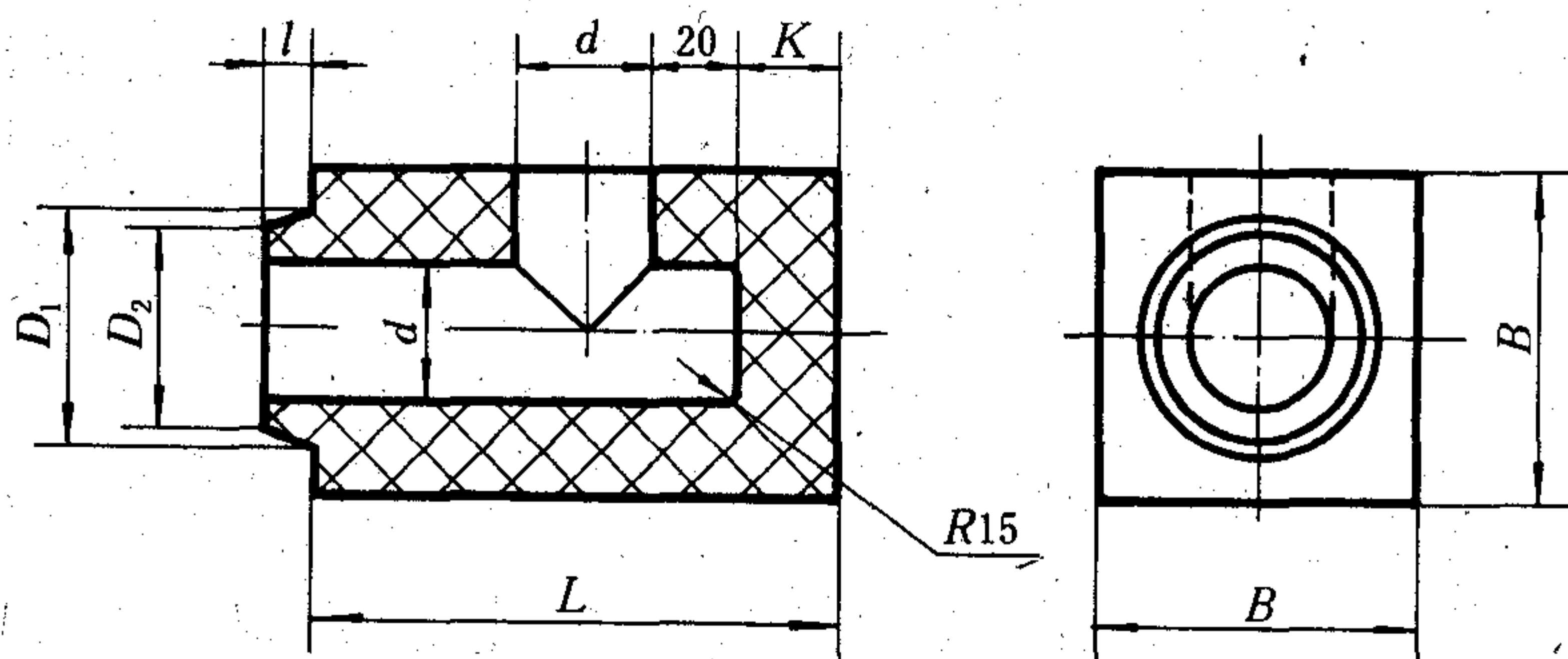


图 14

表 14

砖 号	mm							体 积	
	$B$	$D_1$	$D_2$	$d$	$L$	$l$	$K$	$\text{cm}^3$	$\approx$
LG-10	80	62	56	35	125	10	25	$d=35$	$d=40$
				40	150			700	665
					175			835	795
					200			970	920
					225			1110	1050
					250			1245	1180
					275			1380	1305
					300			1515	1435
LG+11	100	78	72	45	150	12	30	$d=45$	$d=50$
				50	200			1230	1245
					250			1720	1645
					300			2140	2050
								2560	2450

15 流钢弯砖

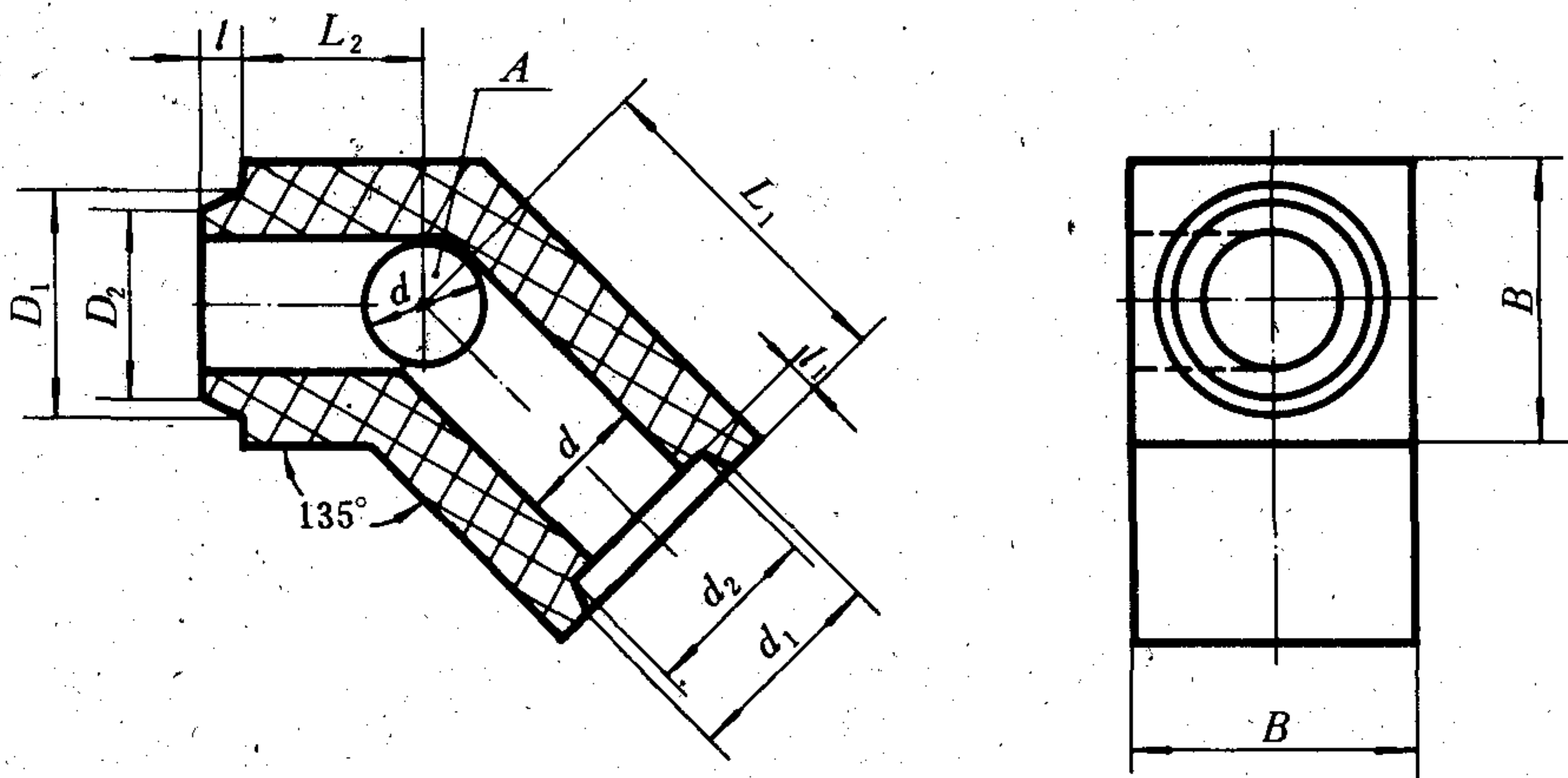


图 15

表 15

砖 号	mm										体 积 cm <sup>3</sup> ≈
	B	D <sub>1</sub>	D <sub>2</sub>	d	d <sub>1</sub>	d <sub>2</sub>	L <sub>1</sub>	L <sub>2</sub>	l	l <sub>1</sub>	
LG-12a	80	62	56	35	65	60	98	41	10	8	755
				40							715
LG-12b	80	62	56	35	65	60	98	41	10	8	755
				40							715
LG-13a	100	78	72	45	81	76	100	100	12	10	1685
				50							1610
LG-13b	100	78	72	45	81	76	100	100	12	10	1685
				50							1610

注：① 按需方需要，可生产无孔“*A*”的流钢砖。

② LG-12a与LG-12b、LG-13a与LG-13b是左右对称的砖型。

16 流钢弯砖

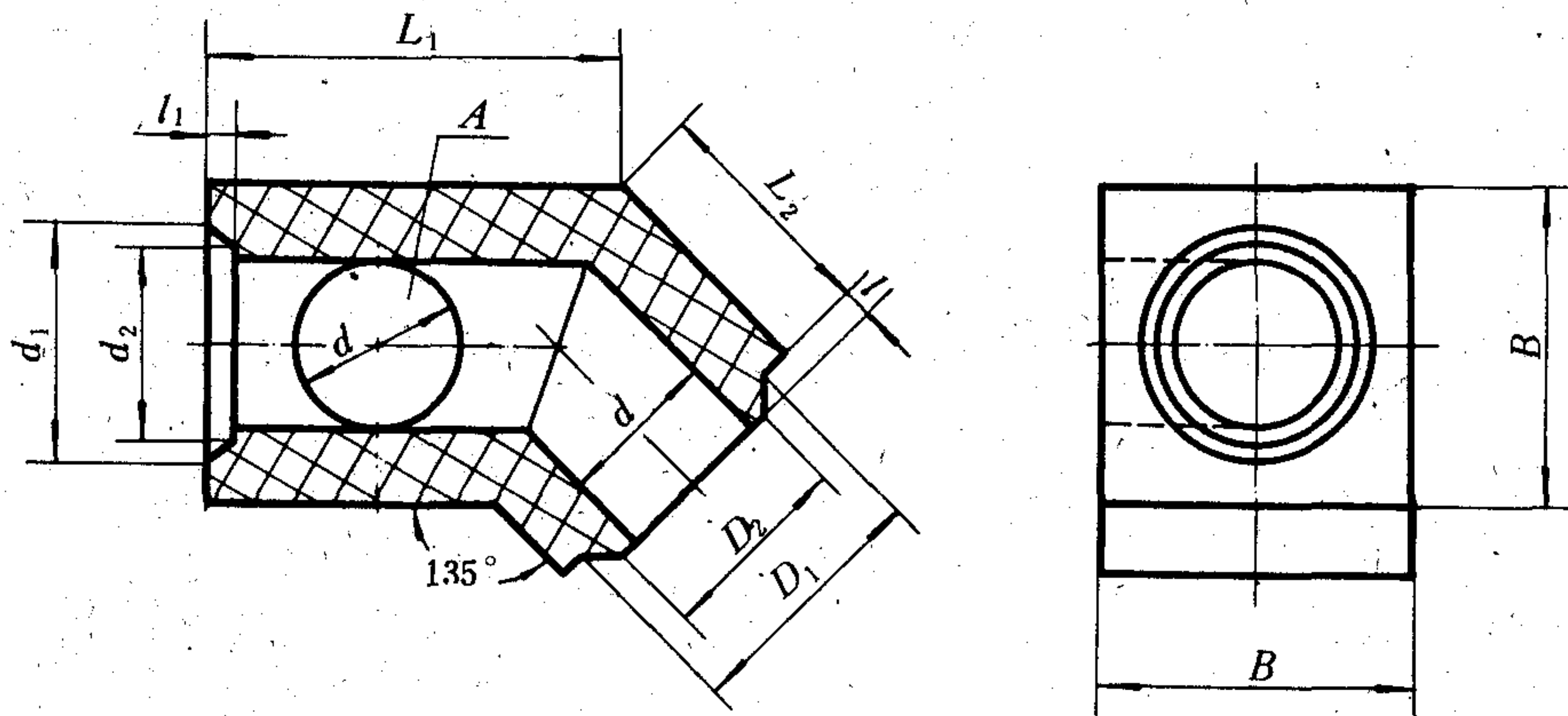


图 16

表 16

砖 号	mm										体 积 cm <sup>3</sup> ≈
	B	D <sub>1</sub>	D <sub>2</sub>	d	d <sub>1</sub>	d <sub>2</sub>	L <sub>1</sub>	L <sub>2</sub>	l	l <sub>1</sub>	
LG-14a	100	78	72	50	81	76	200	100	12	10	2080
LG-14b	100	78	72	50	81	76	200	100	12	10	2080

注：① 按需方需要，可生产无孔“*A*”的流钢砖。

② LG-14a与LG-14b是左右对称的砖型。

17 钢锭模模底砖

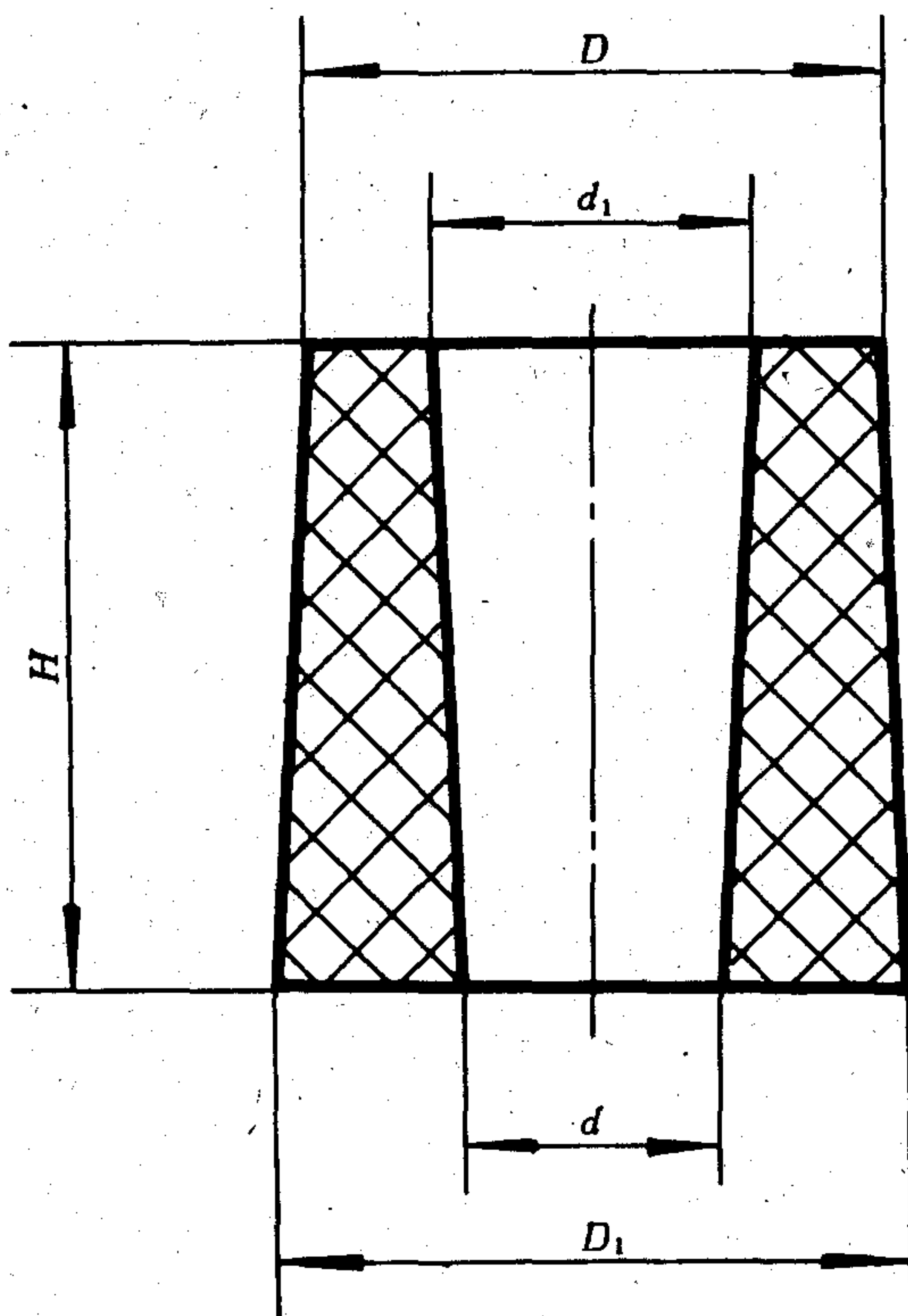


图 17

表 17

砖号	mm					体 积 cm <sup>3</sup> ≈
	$H$	$D$	$D_1$	$d$	$d_1$	
MD-1	80	90	105	40	55	455
MD-2	110	90	105	40	55	625
MD-3	110	90	105	50	60	560
MD-4	140	95	112	45	65	845
MD-5	180	115	135	50	70	1700
MD-6	220	140	155	65	85	2785

注：根据供需双方协议，可改变模底砖内孔的锥度。

附加说明：

本标准由中华人民共和国冶金工业部提出。

本标准由上海耐火材料厂负责起草。

本标准主要起草人曹永祥。